



Greif-akustika
s.r.o.



Greif-akustika, s.r.o. – reference

Tlumiče, akustické zástěny, kapoty
Výběr z výrobního programu
Přehled referenčních akcí



0. Obsah:

0. Obsah:	2
1. Tlumiče hluku pro lehkou vzduchotechniku:	3
2. Průmyslové tlumiče hluku:.....	4
3. Tlumiče odfuku plynů a par:	8
4. Tlumiče pro náhradní zdroje energie a kogenerační jednotky:	13
5. Tlumiče hluku do kouřovodů:	15
6. Tlumiče pro lokomotivy:.....	18
7. Akustické kryty:.....	19
8. Akustické zástěny:.....	25
9. Bez-odrazové zakončení zkušebních tratí:	30
10. Bezkontaktní izolace:	31
11. Atypické tlumiče hluku:	32
12. Zámečnické práce:	33
13. Snižte hluk:	35

1. Tlumiče hluku pro lehkou vzduchotechniku:

Sériově vyráběné tlumiče hluku pro vzduchotechniku:

Kruhové / Buňkové / Kulisové tlumiče hluku.



Příklad aplikace: Buňkový tlumič hluku na sání do strojovny kompresorů.



2. Průmyslové tlumiče hluku:

Sání vzduchu do turbíny Rolls-Royce o výkonu 58MW, Bratislava.
 Před a po instalaci tlumiče hluku. Dodávka včetně podpůrné konstrukce.



Tlumiče hluku na ventilace motorů, Waldorf Astoria, USA.
 Tlumiče na výdech kompresorů, zkušebna Darina, Pízeň.



Tlumiče na sání vzduchu radiálních ventilátorů, Německo.
 Tlumiče na výdech vzduchu s prachem ze sojových bobů, Ex provedení, detail štítku, Německo.



Tlumiče hluku na výtlač vzdušiny s příměsí dřevního prachu.
Montáž tlumičů na ocelové konstrukci.



Usazení tlumičů hluku na pozici a napojení na stávající potrubí.
Po dokončení bude ocelová konstrukce osazena zábradlím a pochozí plošinou.
Pro jednodušší servis a čištění vnitřních elementů bude v horní části umístěna manipulační kočka.



Tlumiče hluku a díly technologie pro výrobu kyseliny dusičné.



Transport dílů.



Tlumič hluku na sání turbokompresoru – nerezové provedení v hygienické úpravě.
Fotodokumentace z montáže a konečné instalace.



3. Tlumiče odfuku plynů a par:

Tlumič hluku odfuku páry pro pojistný ventil, Ruská federace.



Tlumič odfuku s parním ohřevem pláště a vstupního difuzoru.

Tlumič je součástí kritické technologie. Na obrázku je i koleno na výdech tlumiče.

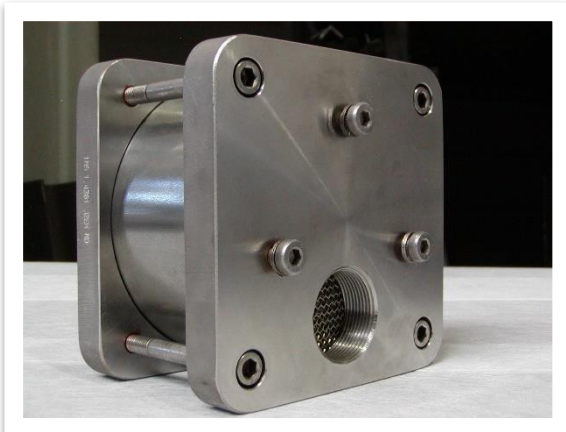


Expedice tlumiče odvodu Ø2500 mm, Ruská federace.



Speciální vysokotlaké tlumiče hluku.

Tlumiče pro odvod vzduchu, kondenzátu (lokomotiva Emil Zátopek), argonu (Škoda Auto).



Tlumiče odfuku čistého vzduchu, PS = 200 bar(g).



Tlumič hluku odfuku dusíku, PS = 400 bar(g).



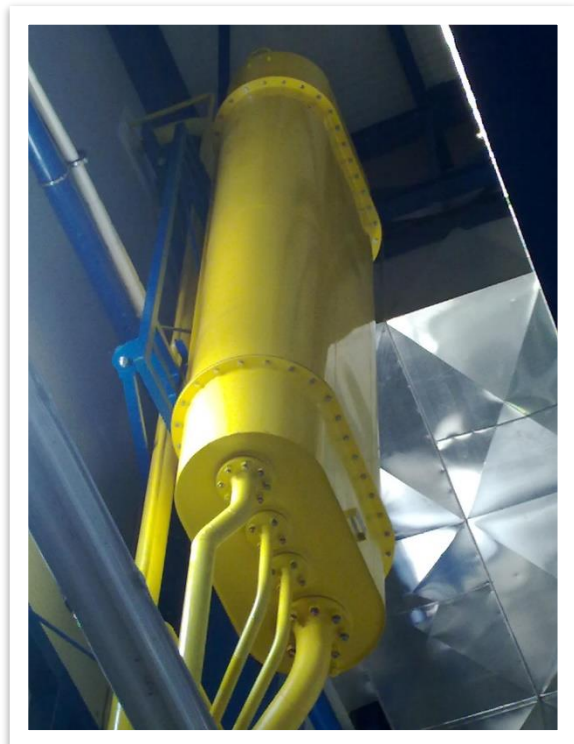
Mobilní tlumič hluku odvodu na paro-vzdušnou směs.
Na obrázku je tlumič v transportní a skladovací poloze.
Tlumič hluku umožňuje pootočení o 135° doleva do pracovní polohy.
Přeprava tlumiče se předpokládá na vleku osobního automobilu.



Tlumiče odvodu zemního plynu, podzemní zásobník plynu, Slovenská republika.



Tlumič odvodu zemního plynu z propojovacího potrubí kompresor – turbína.
Sdružený tlumič odvodu pro vícero vstupů, Bratislava, Slovenská republika.

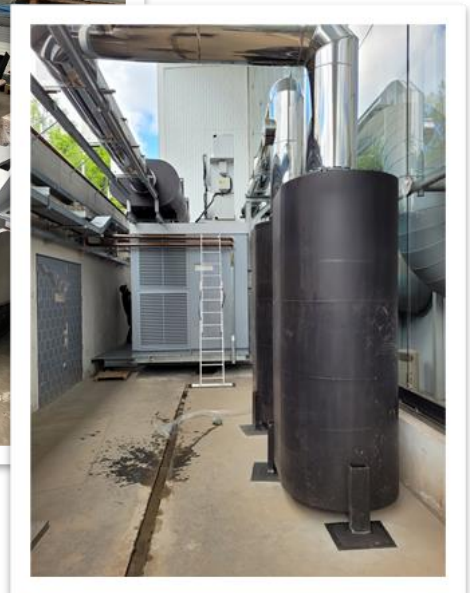
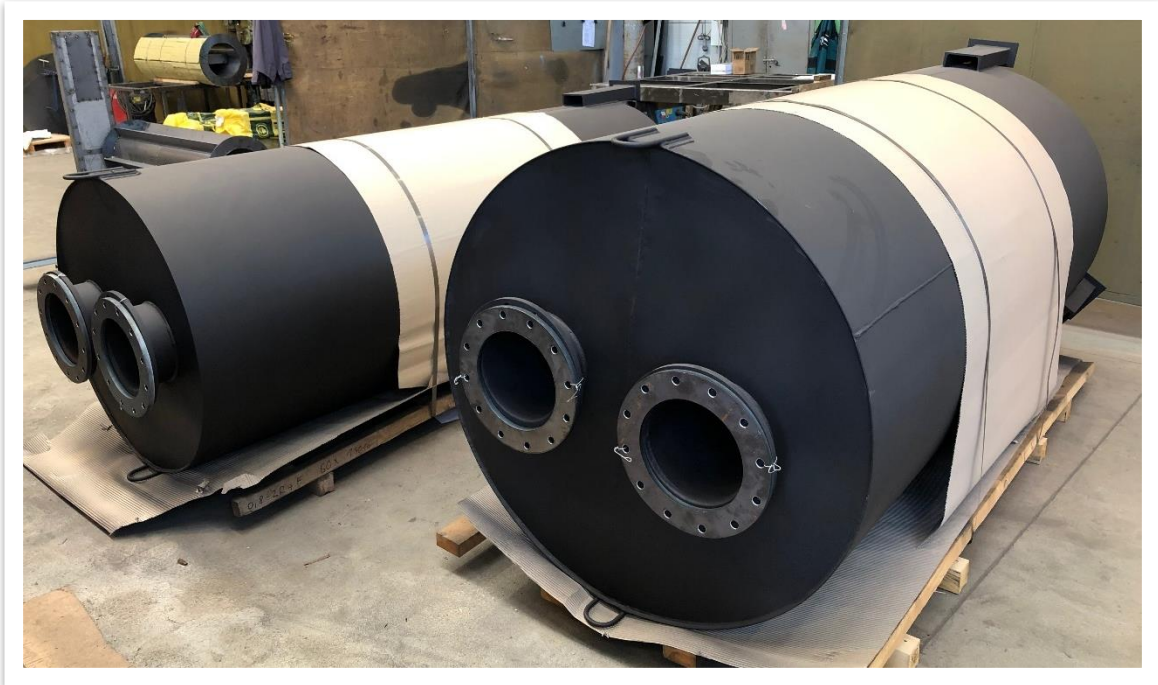


4. Tlumiče pro náhradní zdroje energie a kogenerační jednotky:

Tlumiče hluku pro diesel motory a kogenerační jednotky.

Tlumiče dodáváme v různých velikostech pro různé výkony strojů.

Materiálové provedení z černého plechu, teplotního nebo chemického nerez.



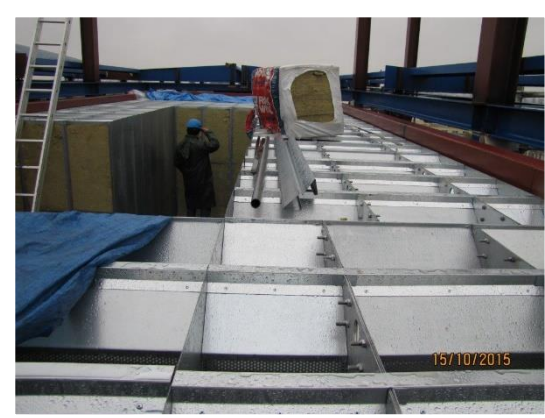
Ukázka instalace tříступňového tlumiče →

Tlumič hluku na výdech spalín kogenerační jednotky.
Instalace v datovém centru, Praha.



5. Tlumiče hluku do kouřovodů:

Tlumič hluku do spalínového potrubí za kotlem HRSG, spalovací turbína Rolls-Royce 58MW.
Pohled na instalační rám a pohled na horní stranu tlumiče po osazení elementů, váha cca 25 t.

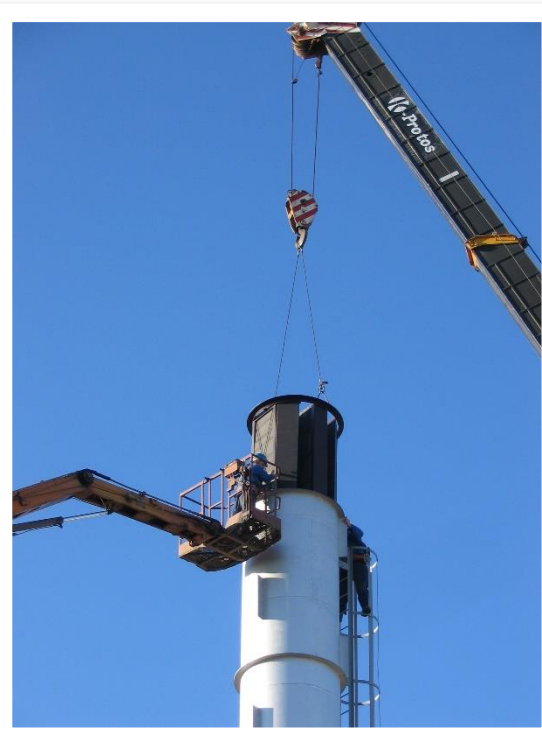


Tlumiče do spalínových cest dodávané v kruhovém i hranatém profilu.



Průběh montáže tlumiče hluku do stávajícího kouřovodu.

Návrh tlumiče včetně CFD simulace, výroba a montáž na místě, Česká republika.



Tlumič hluku na výdech spalín kotle.
Vertikální instalace ve Velkopopovickém pivovaru.
Fotografie před a po instalaci tlumiče.



6. Tlumiče pro lokomotivy:

Tlumič hluku pro instalaci přímo za motor lokomotivy.

Úprava vnitřních výplní tlumiče pro extrémní tlakové zatížení při plném naložení vlaku.



Speciální tlumič hluku pro zkušebnu lokomotivních motorů.

Tlumič pro odfuk kondenzátu z kompresoru lokomotivy.



7. Akustické kryty:

Akustické kryty pro plynové turbíny, Orenda, OGT 2500, Kanada.

Dodávka krytů včetně veškeré potrubní výstroje a tlumení hluku, autentická fotografie z montáže.



Akustické kryty pro plynové turbíny o výkonu 25 MW, Mashprojekt, Ukrajina.



Akustické kryty pro plynové turbíny, autentická fotka z montáže, Ghana, Afrika.

Dodávka krytů včetně veškeré potrubní výstroje, tlumení hluku a kontejnerů pro hasicí techniku.



Fotografie z výroby krytů a instalace plynové turbíny.



Akustické kryty motorů s tlumeným sáním, výdechem a integrovanými tlumiči výfuku.



Akustické kryty na kompresory s tlumeným sáním a výtlakem.

Ventilace pro zimní a letní provoz, vytápění, Ex zařízení (stlačování metanu).

Pro zajištění bezpečnosti jsou kryty vybaveny „výbušnými“ plochami pro řízení směru exploze.



Pojízdňý akustický kryt plynového hořáku.



Akustické kryty pro šicí stroje Asselin a Dilo.

Kryty mají speciální konstrukci pro absorpci cyklických tlakových změn uvnitř krytu vlivem lineárních pohybů šicích hlav. Stroje bez těchto krytů doslova „demontují“ opláštění haly.



Akustické kryty pro kompresory chlazení a Rootsova dmychadla.

K dodání v různých rozměrech, útlumech a průtocích vzduchu.



Akustické kryty pro chladicí jednotky a tepelná čerpadla (různá provedení a velikosti).
Kryty se vyznačují nízkou tlakovou ztrátou, což se příznivě projevuje na účinnosti čerpadel.



Akustické kryty na plynové motory a turbodetandery pro dálný východ.
Konstrukce krytů jsou optimalizované pro dopravu na velké vzdálenosti.
Obrázky jsou ze zkušební montáže krytů a balení dílů pro transport po železnici.
Finální lakování je prováděno až po zkušební montáži.



8. Akustické zástěny:

Akustická zástěna chladicí jednotky
Praha, Česká republika.



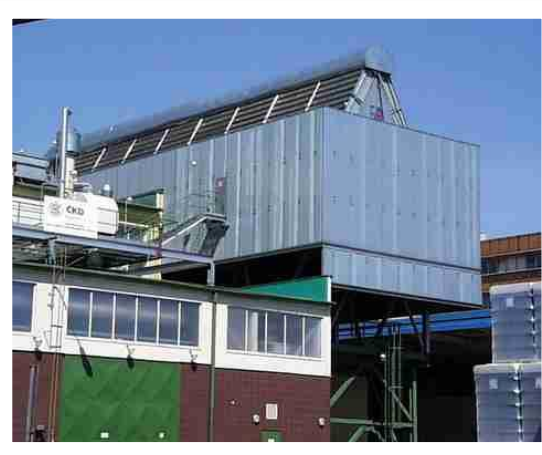
Akustická zástěna vzduchotechnické jednotky.
Praha, Česká republika.



Akustická zástěna v těžkém provedení kolem chladicí věže.
Průběh montáže a konečný stav, elektrárna ČEZ, Počeradý.



Akustická zástěna vzduchového kondenzátoru (před a po instalaci).



Akustická zástěna vzduchových kondenzátorů s tlumeným přísáváním (před a po instalaci).



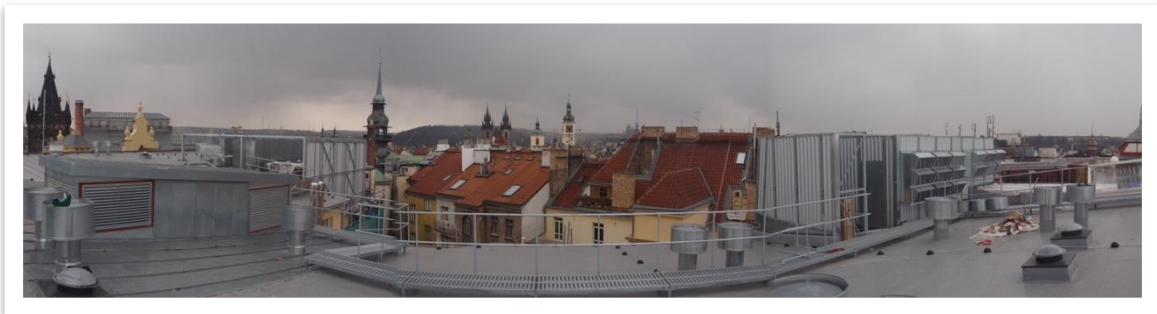
Akustická zástěna chladičů, Teplárny Poříčí.



Akustická zástěna chladicích jednotek se zvýšeným tlumícím účinkem.
Sací otvory jsou opatřeny tlumiči hluku, výtlak je opatřen hybridním tlumičem sání / výtlak.



Panoramatický pohled na celkové řešení na památkově chráněných objektech.
Vlevo akustická zástěna vzduchotechnických jednotek a chillerů.
V pravé části pak akustická zástěna chladicích jednotek z obrázku výše.



Mobilní akustická zástěna určená k tlumení hydraulického pohonu.
Akustická zástěna se operativně přesouvá a používá se jen v případě vykládky.



9. Bez-odrazové zakončení zkušebních tratí:

Bez-odrazové zakončení zkušebních tratí, ZVVZ Machinery, Milevsko.

Dimenze potrubí DN800 a DN1000 mm. Dodáno včetně regulace průtoku sací záslepkou.



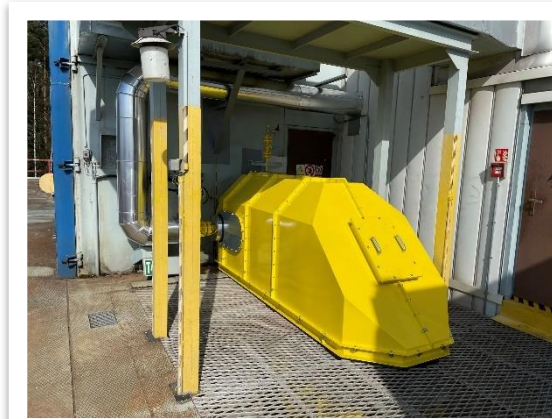
Bez-odrazové zakončení potrubí dimenze DN 250.

Instalace na zkušebních tratích v Brně.



10. Bezkontaktní izolace:

Bezkontaktní izolace pro zvýšení neprůzvučnosti stávajícího (již zaizolovaného) potrubí.
Net4Gas, Veselí nad Lužnicí.



Bezkontaktní, snímací izolace (mikro – zástěna) pro snížení hluku plynové armatury.
Součástí izolace je důmyslné řešení odvodu metanu (v případě úniku) a dešťové vody.



11. Atypické tlumiče hluku:

Tlumič hluku na sání vzduchu pro větrání bateriového úložiště.

Cca 20% komponent je plastových (PETg) tištěných na 3D tiskárnách v kancelářích GA.

Tlumiče hluku pro čistírnu odpadních vod.

3 fotografie – doprava, montáž a finální stav.

Tlumiče jsou uzpůsobené tak, aby je bylo možné namontovat v řádu jednotek hodin.

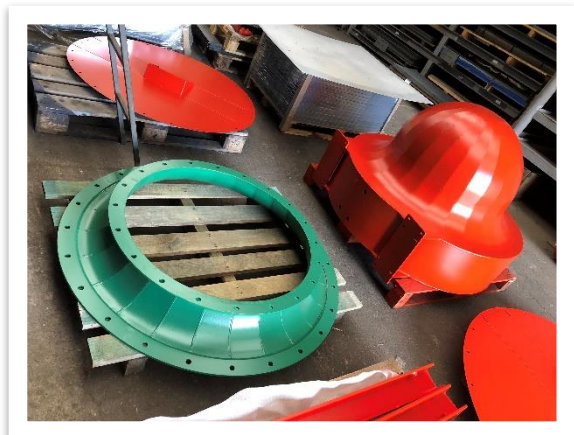


12. Zámečnické práce:

Potrubní a ventilační systémy pro průmysl.



Potrubí, difuzory a škrťací elementy pro zkušební tratě, dimenze Ø800 a Ø1000 mm.
Instalace ZVVZ Machinery, Milevsko.



13. Snižte hluk:

Potkáte-li někde naše auta, neváhejte zavolat.

Rádi Vám pomůžeme, změříme hluk, spočítáme a navrhujeme akustická opatření.

